

5 自然災害に備えて

教科書 P66～71

ワークシート

ノート 2年 P24,25

◎思い出してみよう。

ウォームアップ

◆ チェックする

あなたの家では、次のような備えをしていますか。チェックしてみましょう。

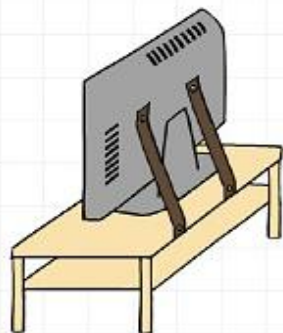
家具などの
てんとう
転倒防止

防災用品の
備え

家族での
話し合い

避難場所や危険
ひなん
な場所の確認

防災知識を
身に付ける



①自然災害

日本で多い自然災害

(地震)、(台風)、(大雨)、(大雪)

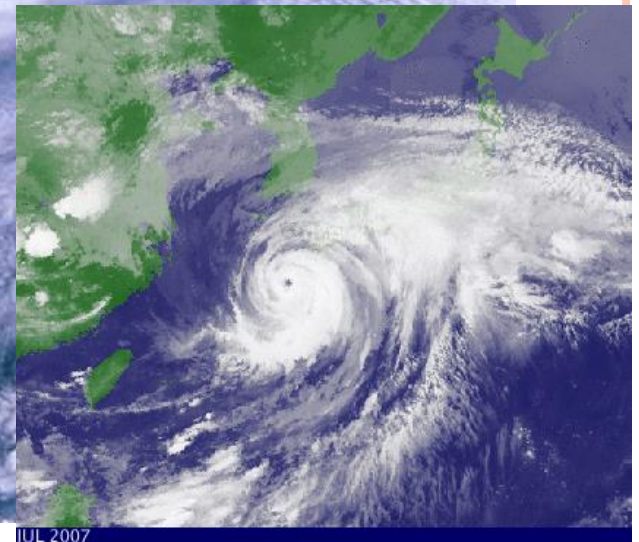
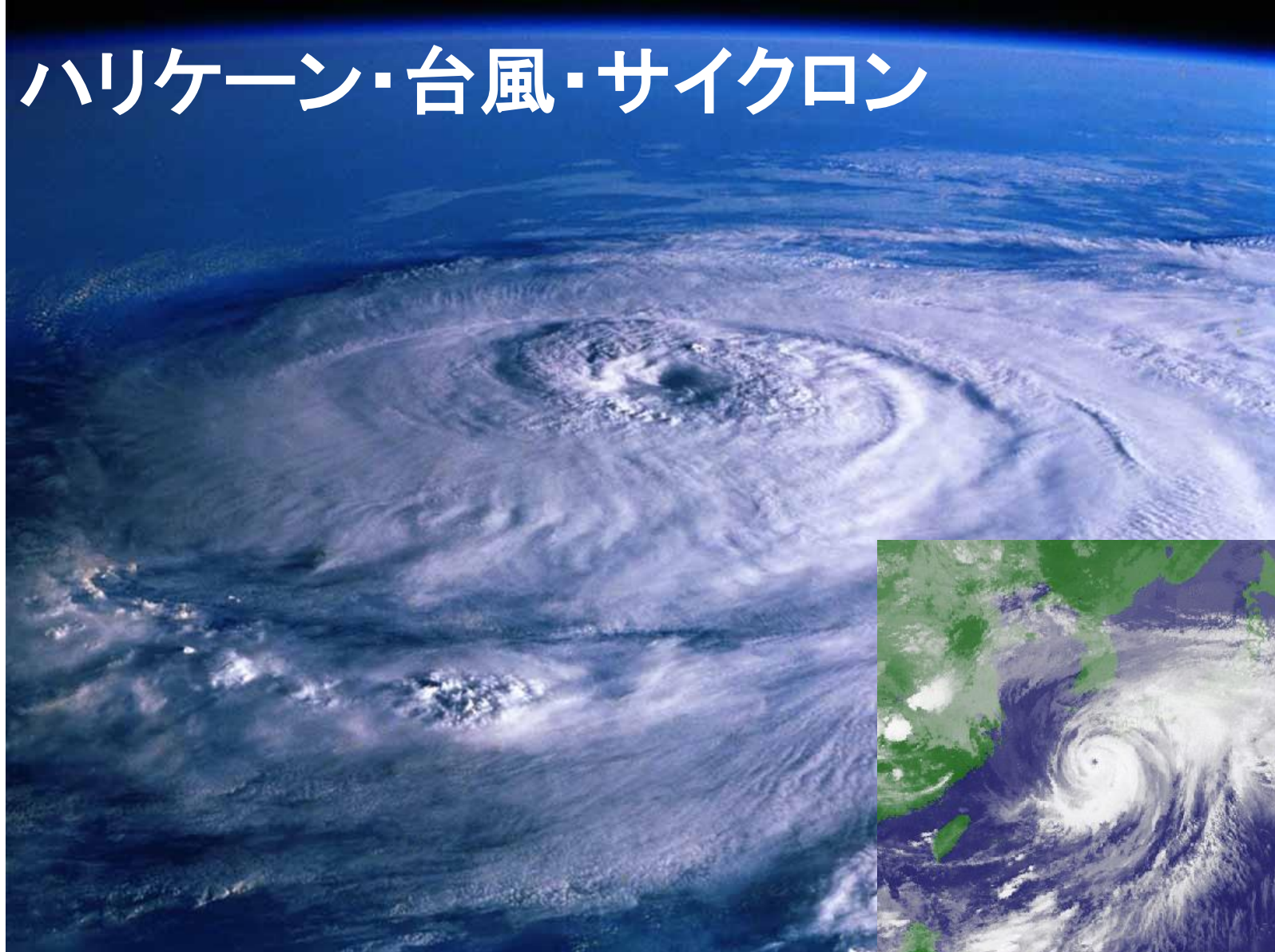
➡ (予知)が困難、特に(地震)

緊急地震速報



○自然現象

ハリケーン・台風・サイクロン



JUL 2007

○自然現象



○自然現象

落雷・稲妻



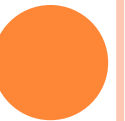
○自然現象



○自然現象



溶岩



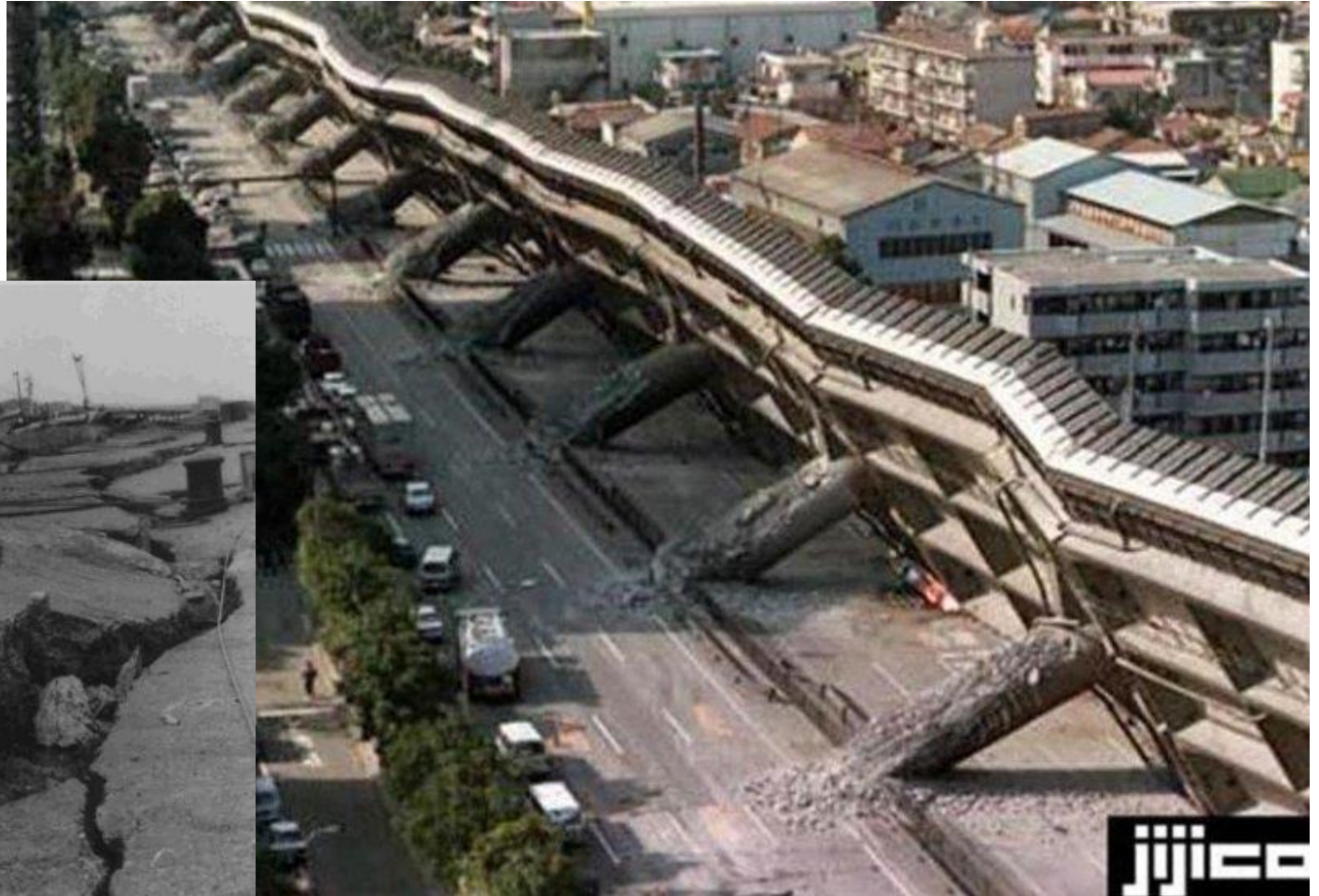
○自然現象



雪崩



○自然災害



地震



○自然災害

津波



○自然災害

土砂崩れ



○自然災害



洪水



○自然災害

干害



○自然災害

竜巻

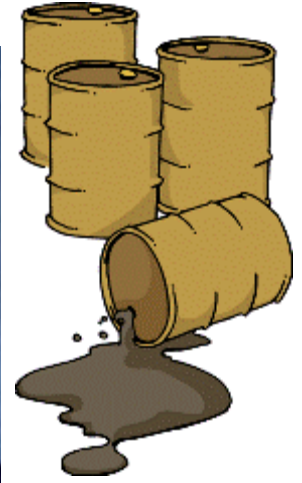


○自然災害

酸性雨



○有害物質



○地震による(二次災害)

- 家屋の倒壊や家具の(転倒)
- (津波)や土砂崩れ、地割れ、(火災)



ライフライン

- (水道)、(電気)、ガスの補給が断たれる
- 精神的な障害(心の傷)



(PTSD)【心的外傷後ストレス症候群】



②災害への備えと発生時の行動

【発生直後】 ・身の安全の確保

【発生直後】 ・(避難口)の確保

・(二次災害)の防止

→(ブレーカー)を切り、
(ガスの元栓)を閉める

・正しい情報の入手

→(テレビ・ラジオ)の使用



②災害への備えと発生時の行動

【避難】

- ・海や気になる場所を見に戻らない

→(二次災害・津波)の危険性、高台に避難

- ・(お年寄り)や赤ちゃん、肢体不自由者の安全確保

- ・水と食料の確保 →水は1人1日3ℓ

○ 非常持ち出し袋の中身

(懐中電灯)、(ろうそく)、携帯ラジオ、(防災頭巾)、(水)、非常用食料、生活用品 など



資料③ 自然災害発生時の行動 (地震の場合)

発生直後

●身の安全の確保



机の下などに身を隠して、座布団などで頭を保護する。

●二次災害の防止



火を消し、ガスの元栓を閉め、電気のブレーカーを切る。

避難への準備

●避難経路の確保



ドアや窓を開けて避難口を確保する。

●正しい情報の入手



テレビやラジオで正しい情報を入手する。電話の使用はできるだけ控える。

避難

●安全な場所 (避難場所) への避難




海や気になる場所の様子を見に行ったりしてはいけない。ふだんから避難場所を確認しておく。

●お年寄りや赤ちゃん、体の不自由な人の安全確保



災害時に弱い立場にある人たちの安全確保を優先させる。

警報・注意報

	大雨	津波
特別警報	<p>警報基準を大きく超える大雨が降り続く。</p>	<p>直ちに命を守る行動をとる</p> <ul style="list-style-type: none"> 避難勧告・指示に従い、避難。 少しでも安全な場所へ移動。
警報	<p>大雨が降り続く。</p>	<p>避難に関する情報に注意し、必要に応じて速やかに避難。</p>
注意報	<p>雨が強くなる。</p>	<p>災害に備え、早めの準備。</p>
		<p>10m超</p> <p>10m</p> <p>5m</p> <p>3m</p> <p>1m</p> <p>・沿岸部や川沿いにいる人は、直ちに高台や避難ビルなど、安全な場所へ避難。</p> <p>ここなら安全と思わず、より高い場所を目指して避難</p> <p>・海の中にいる人は直ちに海から上がる。</p> <p>・海岸から離れる。</p> 

*避難指示は避難勧告よりも緊急性が高い場合に出される。避難勧告の前に避難準備情報が出されることもある。

(気象庁の資料より作成)



○東日本大震災と阪神・淡路大震災の被害の比較

名称	阪神・淡路大震災	東日本大震災
発生日	1995/1/17	2011/3/11
震源地	兵庫県南部	東北地方太平洋沖
規模	マグニチュード7.3	マグニチュード9.0
死者行方不明者	6434人	1万8432人
被害額	9.9兆円	16兆 - 25兆円
主な二次災害	家屋の倒壊・焼失	家屋の倒壊・焼失、津波、液状化現象、地盤沈下、原子力事故

保健は（**実践**）の学問！

知識として頭に入れてるだけでは**全く意味がない！**

今回の内容は、自分の生活の中でどんなところに関わりますか？また、生かされますか？